

Брелок-передатчик Came_TW1N_2

Производитель: CAME



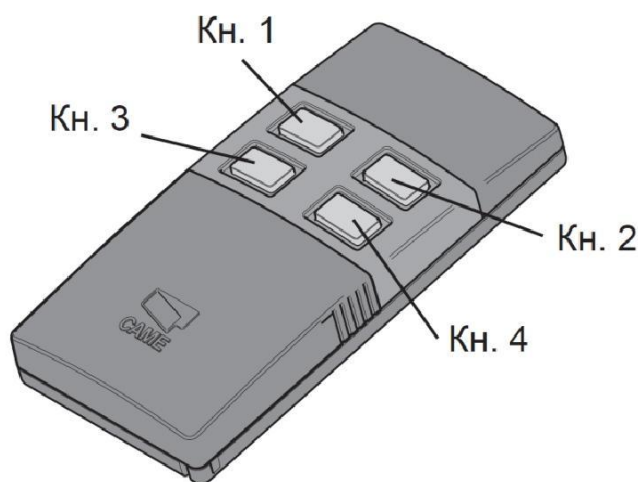
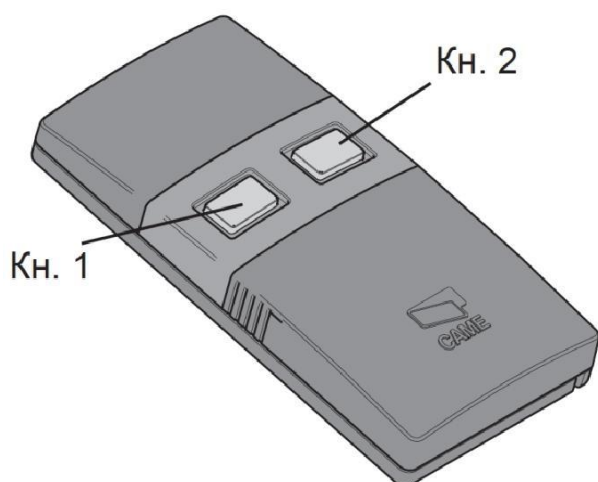
РУКОВОДСТВО ПО ЭКСПЛУАТАЦИИ

- Нажать и удерживать кнопку PROG (CH1) на блоке управления. Светодиодный индикатор начинает мигать (а).
- Нажать необходимую кнопку на брелке-передатчике. Светодиодный индикатор загорается ровным светом, что свидетельствует об успешном программировании блока управления (б).
- Отпустить обе кнопки.

Совместимость брелков серии TW1N:

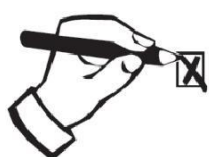
Вы можете использовать индивидуальный код для каждой кнопки. Каждый код отличается собственным сигналом светодиодного индикатора:

- 1 - Код серии TAM (заводская настройка) – две вспышки - пауза,
- 2 - Код серии TOP: постоянно мигает,
- 3 - Код серии TW1N (защищенный код): три вспышки - пауза.



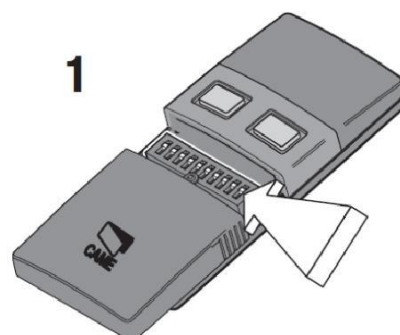
Установка защитного кода:

ВНИМАНИЕ! ЗАЩИТНЫЙ КОД ПРЕДОХРАНЯЕТ ВСЕ КНОПКИ БРЕЛКА. Без знания защитного кода нельзя скопировать код кнопок на другой брелок.



<input type="checkbox"/>	<input type="checkbox"/>	<input type="checkbox"/>	<input type="checkbox"/>	<input type="checkbox"/>	<input type="checkbox"/>	<input type="checkbox"/>	<input type="checkbox"/>	<input type="checkbox"/>	<input type="checkbox"/>	ON
<input type="checkbox"/>	<input type="checkbox"/>	<input type="checkbox"/>	<input type="checkbox"/>	<input type="checkbox"/>	<input type="checkbox"/>	<input type="checkbox"/>	<input type="checkbox"/>	<input type="checkbox"/>	<input type="checkbox"/>	OFF
1	2	3	4	5	6	7	8	9	10	

(ХОТЯ БЫ ОДНА ПОЗИЦИЯ ДОЛЖНА БЫТЬ ON!)



1). Выберите необходимую ON/OFF комбинацию и запишите ее в таблицу для хранения: Установите выбранный защитный код с помощью микропереключателей.

Брелок-передатчик Came TWIN 2

Производитель: CAME

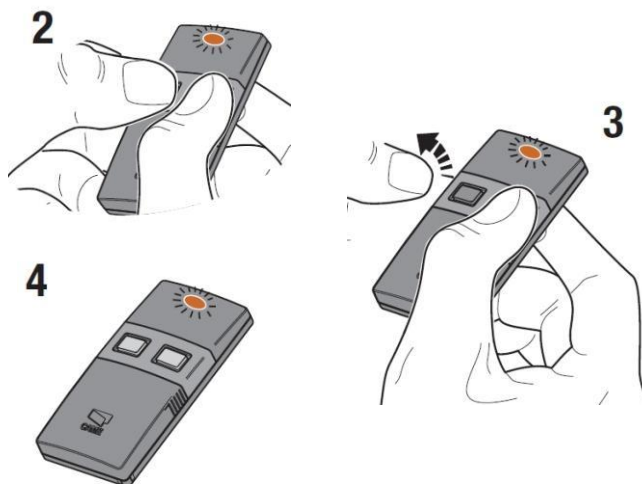


РУКОВОДСТВО ПО ЭКСПЛУАТАЦИИ

2). Нажмите одновременно на кнопки №1 и №2. Светодиодный индикатор начнет медленно мигать. Через 5 секунд - начнет мигать часто.

3). Отпустите только кнопку №1: светодиодный индикатор продолжает быстро мигать в течении 4 сек.

4). По истечении 4 сек светодиодный индикатор загорится ровным светом – после этого можно отпустить кнопку №2. Защитный код, установленный с помощью микропереключателей, теперь записан в память.



ВНИМАНИЕ! Для использования брелка - передатчика и сохранения защитного кода (если он установлен) в конце процедуры обязательно установите все микропереключатели в положение OFF.

Копирование кода брелков.

Для копирования радиокода с кнопки брелка TWIN на другой брелок TWIN:

1). Установите защитный код на работающем в системе брелке - передатчике (для разрешения копирования на другой брелок).

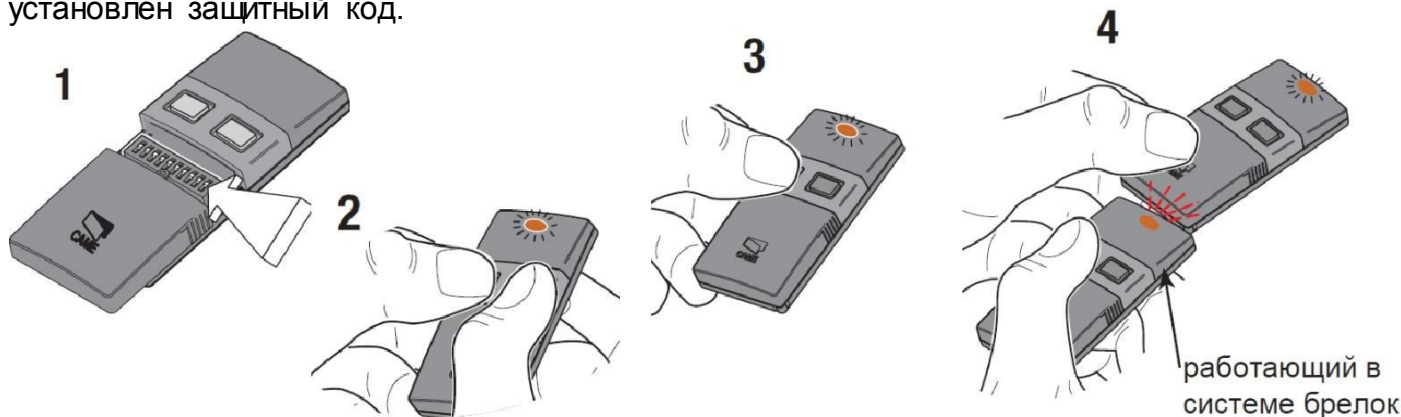
2). На новом брелке нажмите одновременно и удерживайте кнопки №1 и №2 до тех пор пока светодиодный индикатор не начнет быстро моргать;

3). Нажмите кнопку которую хотите запрограммировать (светодиодный индикатор загорится ровным светом); 4). В течении 10 секунд поднесите работающий в системе брелок к задней части

программируемого брелка, нажмите на копируемую кнопку и удерживайте её несколько секунд. Светодиодный индикатор вспыхнет три раза - программирование завершено.

Повторите пункты 2-4 для других кнопок брелка (если они будут использоваться).

ВНИМАНИЕ! Радиокод скопируется правильно если в новом брелке TWIN был установлен защитный код.



Брелок-передатчик Came TWIN 2

Производитель: CAME



РУКОВОДСТВО ПО ЭКСПЛУАТАЦИИ

Примеры использования:

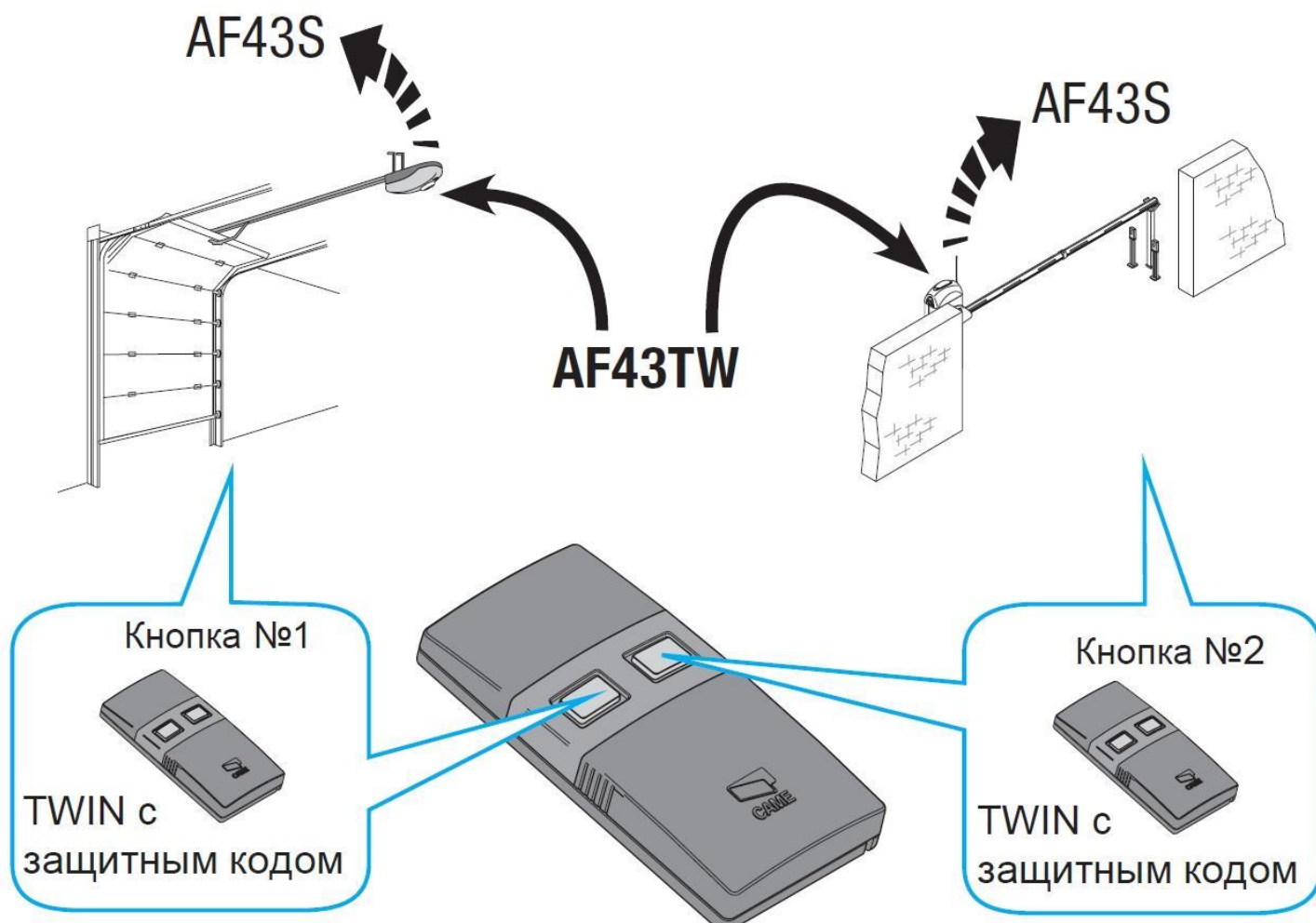
Пример №1: Система, работающая от брелков-передатчиков серий TOP и TAM.

Задача: использование в уже работающей системе только брелков - передатчиков с защитным кодом.

Последовательность действий:

- 1). Замените плату радиоприемника (AF43S) на новую плату AF43TW.
- 2). Установите защитный код на брелок TWIN как описано ранее.
- 3). Запрограммируйте брелок на блок управления с новой платой радиоприемника AF43TW (смотрите соответствующую инструкцию).
- 4). Замените брелки TOP и TAM и запрограммируйте радиокод на необходимом количестве брелков TWIN как описано ранее.

В этом случае, если кто-либо захочет скопировать радиокод брелка TWIN для управления автоматикой, необходимо будет обратиться к установщику.



Брелок-передатчик Came TWIN 2

Производитель: CAME



РУКОВОДСТВО ПО ЭКСПЛУАТАЦИИ

Пример №2: Система работает от брелков-передатчиков серий TOP и TAM.

Задача: добавление в систему новой автоматики (шлагбаум) с управлением от брелков с защитным кодом.

Последовательность действий:

1). Вставьте плату радиоприемника AF43TW в блок управления новой автоматики для возможности использования брелков с защитным кодом.

2). Установите защитный код на брелок TWIN как описано ранее.

3). Запрограммируйте брелок на плату блока управления (смотрите соответствующую инструкцию).

4). Сделайте копию брелка TWIN с защитным кодом как описано ранее.

5). Запрограммируйте другие кнопки брелка TWIN от брелков серий TOP и TAM (смотрите инструкции по программированию).

В этом случае, если кто-либо захочет скопировать радиокод брелка TWIN для управления шлагбаумом, необходимо будет обратиться к установщику.

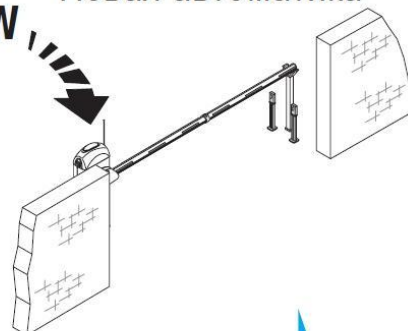
Ранее действующая
автоматика



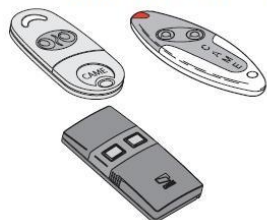
Встроенная плата
радиоприемника:
AF43S

Новая автоматика

AF43TW



Кнопка № 1

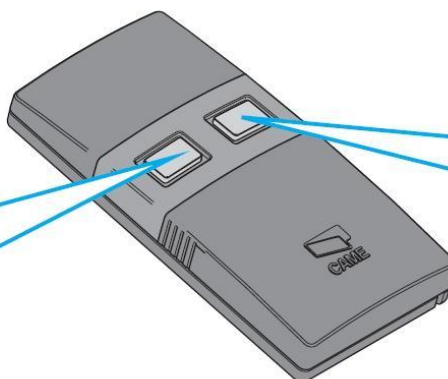


Передатчики
серий TAM или
TOP.

Кнопка №2



TWIN с
защитным кодом



Брелок-передатчик Came TWIN 2

Производитель: CAME



РУКОВОДСТВО ПО ЭКСПЛУАТАЦИИ

Пример №3: НОВАЯ УСТАНОВКА

Задача: создание системы управляемой только брелками-передатчиками с защитным кодом.

Последовательность действий:

- 1). Установите плату радиоприемника AF43TW в плату блока управления.
- 2). Установите защитный код на брелок TWIN как описано ранее.
- 3). Запрограммируйте брелок на плату блока управления (смотрите соответствующую инструкцию).
- 4). Сделайте копии брелка TWIN с защитным кодом как описано ранее.

В этом случае, если кто-либо захочет скопировать радиокод брелка TWIN для управления автоматикой, необходимо будет обратиться к установщику.

